

Экспертиза покрытия в холле

Экспертиза покрытия в холле

Экспертиза покрытия в холле[]

В правом переднем углу несовпадение профилей на стыках архитектурных деталей и швов более 0,5мм, скол в одном из элементов[]

покрытие, шов, экспертиза, шлифовать, скол, элемент, деталь, угол, архитектурный[]

Покрытие пола визуально глянцевое, зеркальное (фото 48. 49, 50).

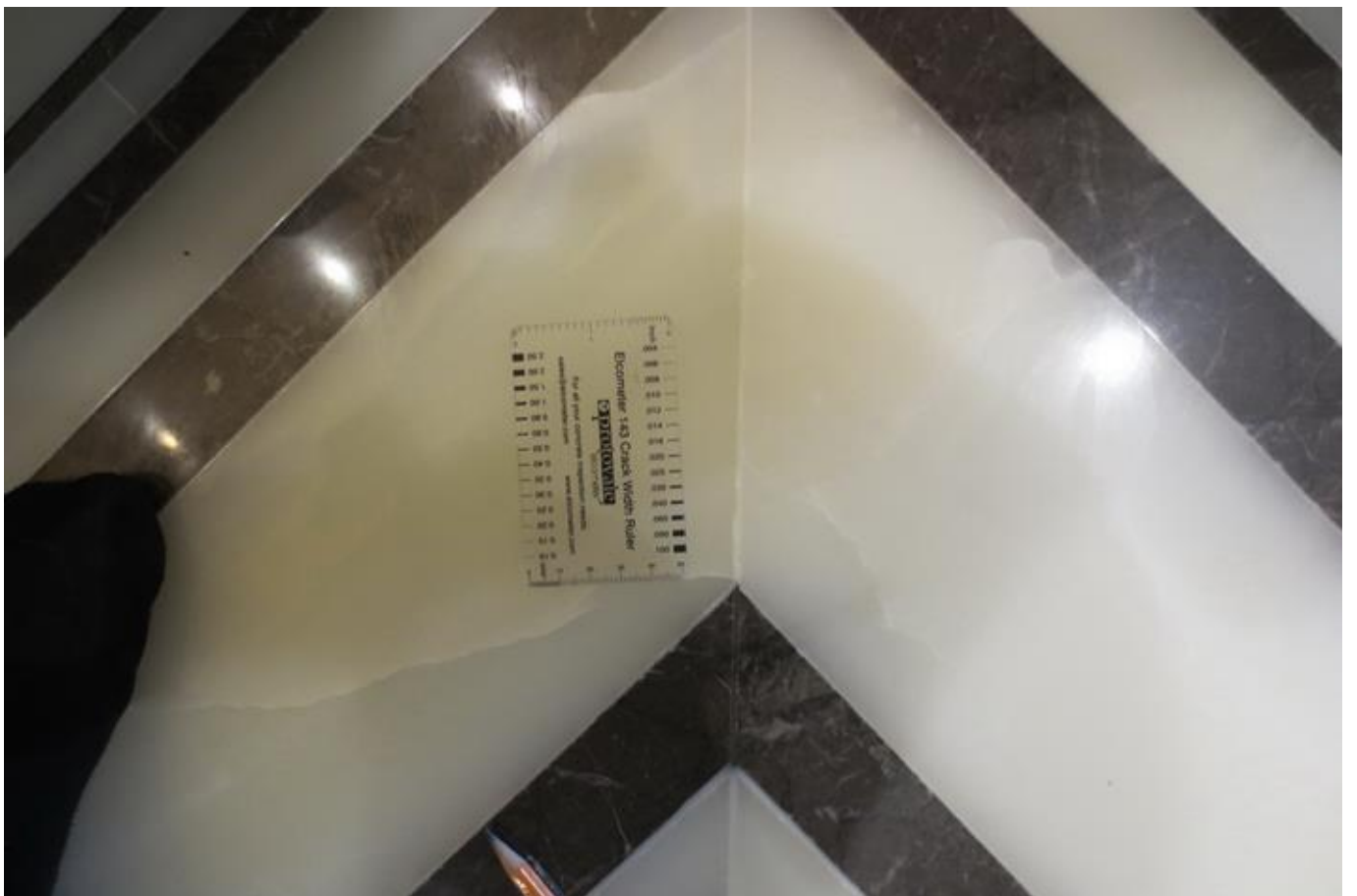
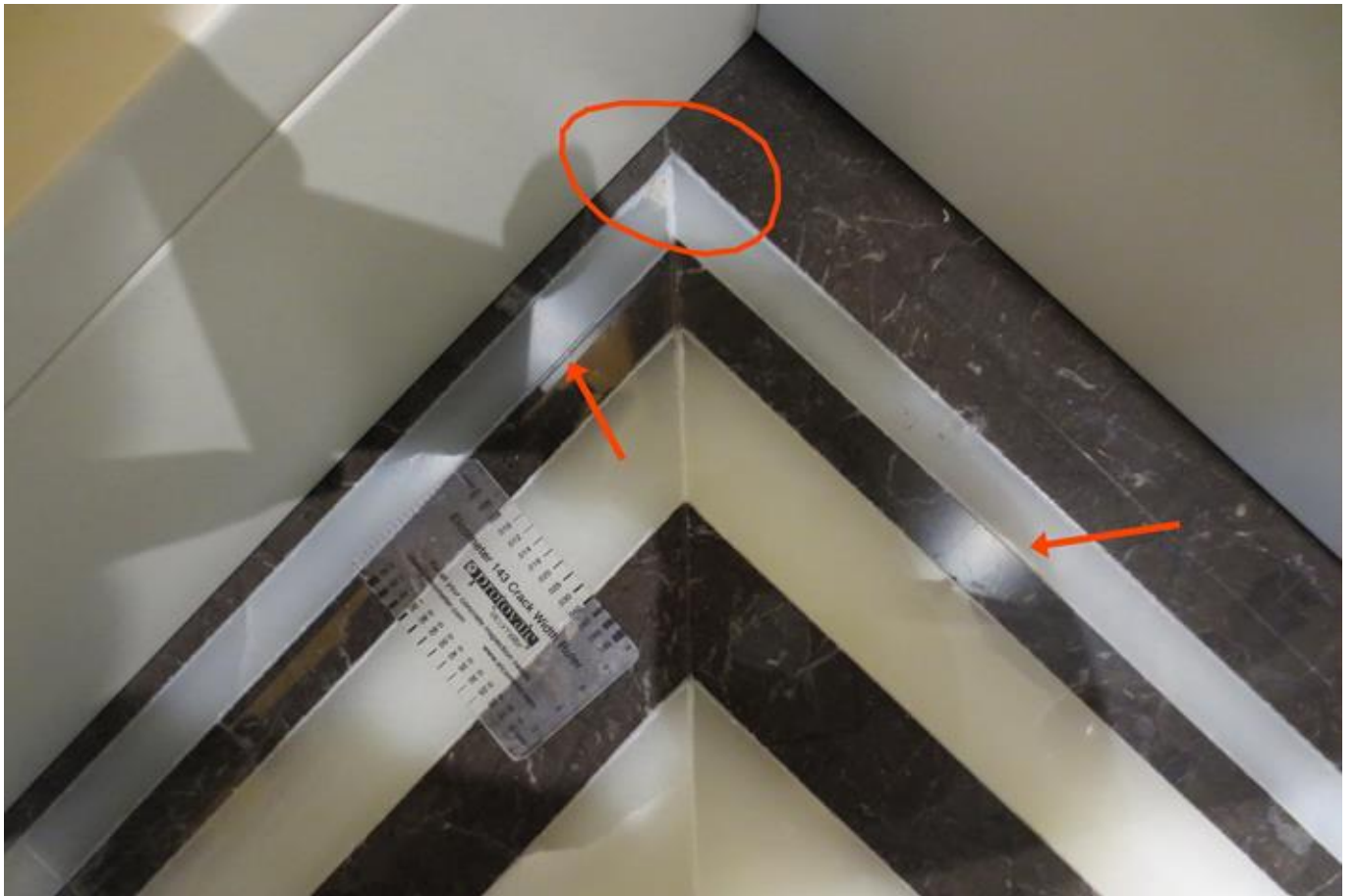
Цвет заполнения швов контрастирует с уложенными панелями (фото 51, 53, 54), плохо шлифованы (фото 51);

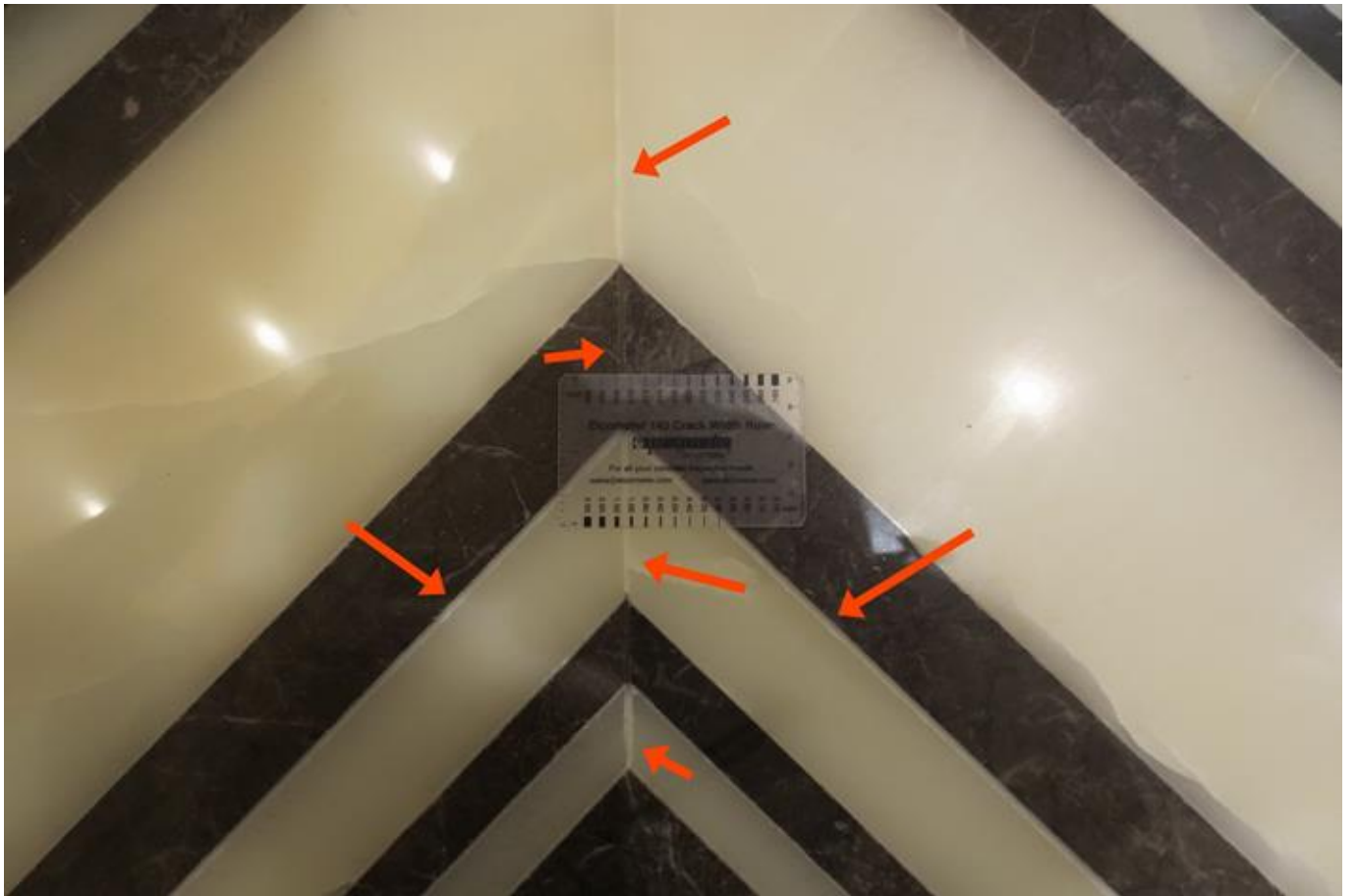
В правом переднем углу несовпадение профилей на стыках архитектурных деталей и швов более 0,5мм, скол в одном из элементов (фото 51).

В одном из слэбов обнаружена леченая трещина (фото 55, 56), тактильно ощущается и не шлифована.









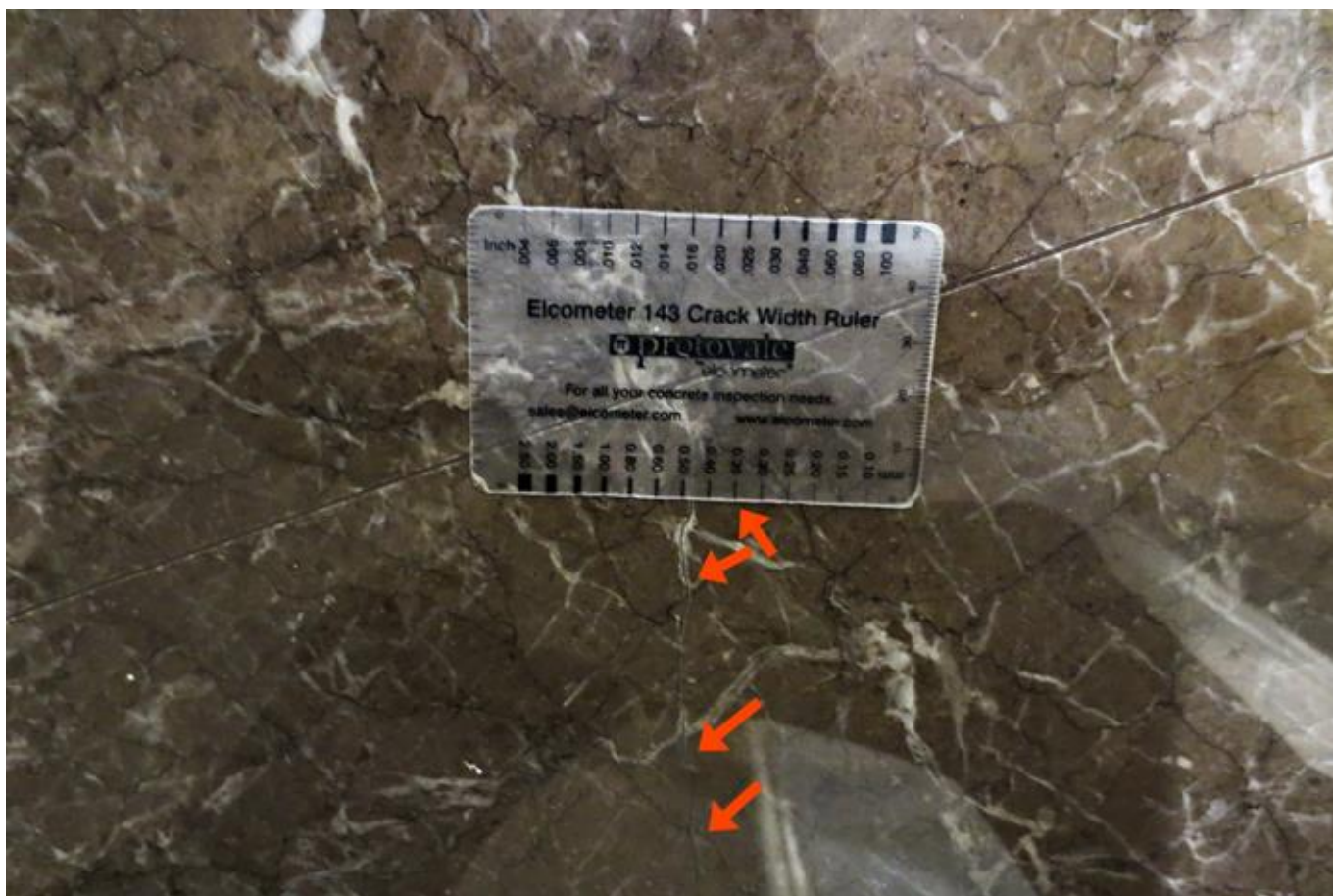
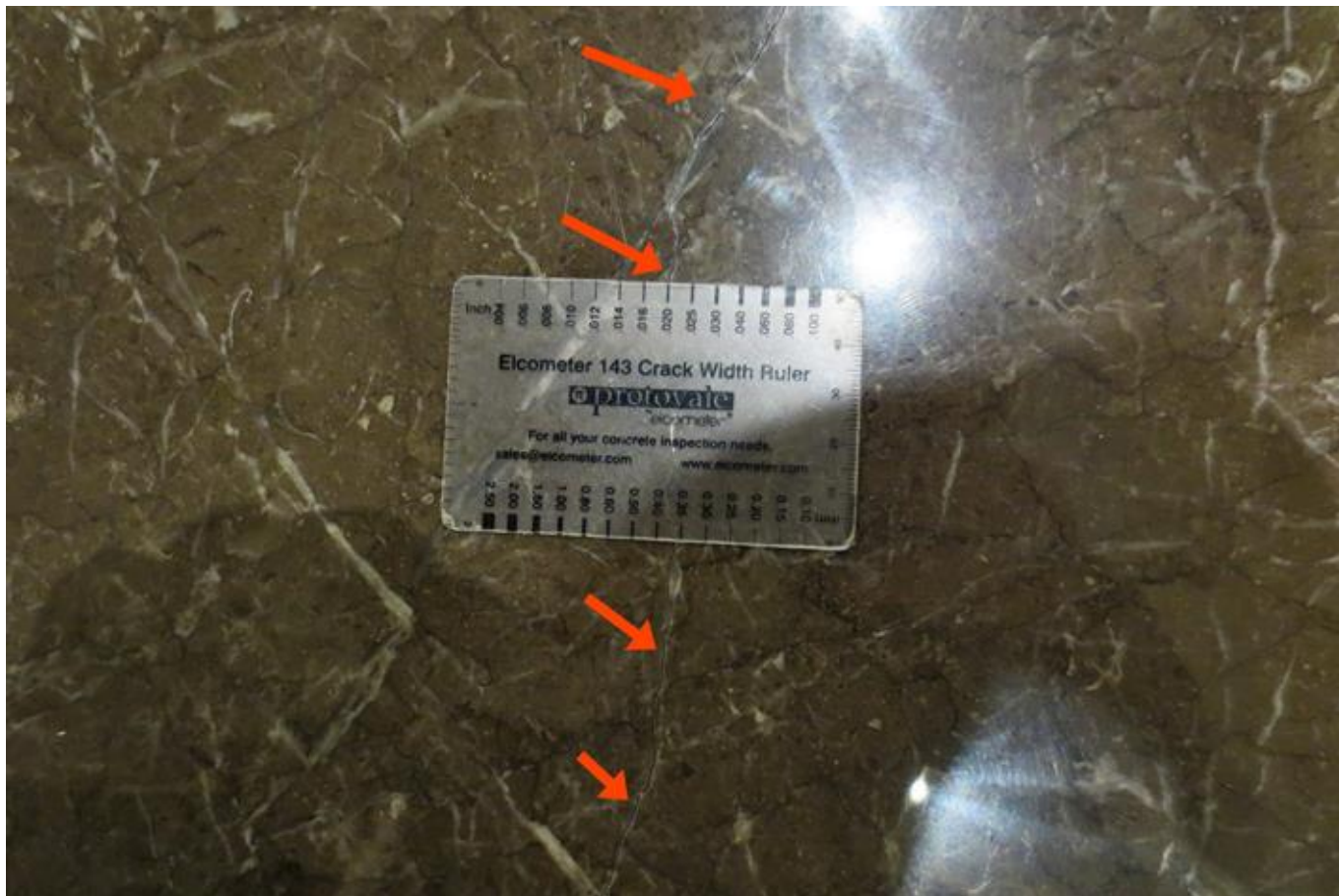


Фото 48. Общий характер полировки поверхности пола в холле.

Фото 49. Разные ракурсы.

Фото 50. Разные ракурсы.

Фото 51. Стрелки - швы плохо шлифованы. Цвет подобран не в тон камня. Обведено - изменение геометрии и скол в элементе. Несовпадения профилей на стыках архитектурных деталей и швов более 0,5мм.

Фото 52. Характер заполнения швов.

Фото 53. Аналогично. Цвет заполнения швов/затирки не подобран.

Фото 54. Аналогично.

Фото 55. Леченная трещина в слэбе 0,2мм. Тактильно заметна.

Фото 56. Другое место 0,3мм.