

Обследование многоквартирного дома

Обследование многоквартирного дома

Обследование многоквартирного дома[]

Выполнение строительной экспертизы этажа многоквартирного дома[]

Этаж, холл, стен, лицевой, отделка, плитка, строительный, выполнить, дом[]

Раздел I. Описание обустройства территории и технического оснащения Многоквартирного дома.

Пункт 1.

Не закончены работы по благоустройству территории, прилегающей к Многоквартирному дому (фото 1-3) в котором расположена Квартира: отсутствует бордюрный камень, прилегающая территория захлавлена строительными материалами и конструкциями, поддонами с плиткой, кучей бетонных кусков, размещены временные строительные помещения (бытовки), не обустроены детские площадки, не закончено устройство лотков ливневой канализации, не выполнено лицевое покрытие внутриплощадочных дорог толщиной 10-15 см вровень с установленными лотками ливневой канализации, в связи с этим невозможно организовать проезд ремонтной бригады с материалами для выполнения ремонта Квартиры.

Пункт 7.

В лифтовых холлах над дверьми в лифт не установлены информационные табло. В лифтах свален картон и фанера, все поверхности покрыты пылью. Стены лифтовых кабин - металлические окрашенные (фото 4-5).

Пункт 8.

Не выполнена чистовая отделка входной группы, лифтовых холлов. Договором предусмотрено выполнение отделки мест общего пользования (МОП) из натуральных материалов с учетом требований, предъявляемых к высококачественному жилью. Однако, в настоящее время отделочные работы не только не закончены, а местами - не начаты (фото 6-12):

- на всех этажах в МОПах отсутствует лицевой потолок, т.е. по бетонным перекрытиям выполнен монтаж инженерных коммуникаций, а каркас подвесного потолка вместе с лицевым покрытием потолка отсутствует.
- на полах МОП и лестничной клетки уложено напольное покрытие - керамогранитная плитка российского производства «Эталон», закрытая сверху пленкой или фанерой. По всем этажам примыкание напольного покрытия к стенам выполнено не везде. Есть участки полов на первом этаже в холле, где плитка не уложена. На лестничной площадке 4-го этажа бордюр отклеен. Не выполнена затирка швов половой плитки, в связи с чем в меж плиточных швах скапливается строительная пыль. В холле находятся коробки строительного утеплителя, листы фанеры, поддоны плитки и инструмент строительный.
- лицевая чистовая отделка стен отсутствует. Кроме того, в холле первого этажа и на лестничных площадках 3-го и 6-го этажей часть стены не оштукатурена. В лифтовых холлах повсеместно имеются места стен с повреждениями, глубокими царапинами и имеются места отпадания штукатурки, что требует дополнительной обработки стен перед нанесением чистовой отделки. На междуэтажных площадках лестницы, в вестибюле и лифтовых холлах не смонтированы лючки на смотровые окна в стенах для инженерных коммуникаций, не «защит» вертикальный короб со стояками труб отопления на лестнице.
- в холле и на лестнице установлено неокрашенное металлическое ограждение без

поручней, которое не соответствует дому с высококачественной отделкой. Не выполнена лицевая отделка ступеней бетонной лестницы с 1-го по 2-ой этаж, а также боковых и нижних поверхностей.

- мусороприемная камера на каждом этаже не оборудована люком (проем закрыт куском гипсокартона), стены оштукатурены. Лицевая отделка плиткой отсутствует, лицевой потолок - отсутствует, освещение - отсутствует.

Пункт 10.

Не закончены строительные работы по организации въезда в подземную автостоянку, что дополнительно затрудняет проезд к подъезду дома.



Фото 1



Фото 2

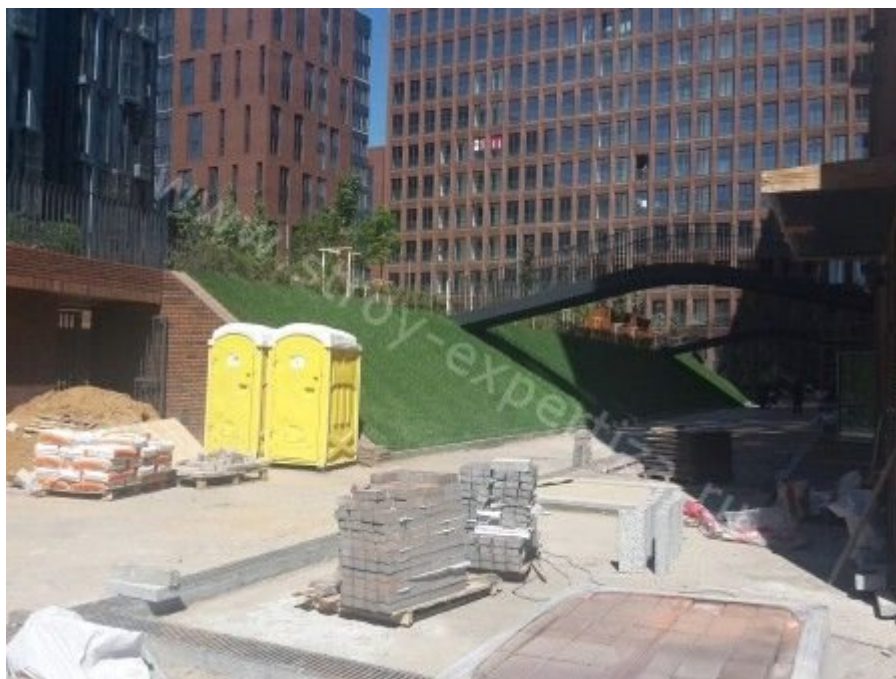


Фото 3



Фото 4



Фото 5



Фото 6



Фото 7



Фото 8



Фото 9



Фото 10



Фото 11



Фото 12